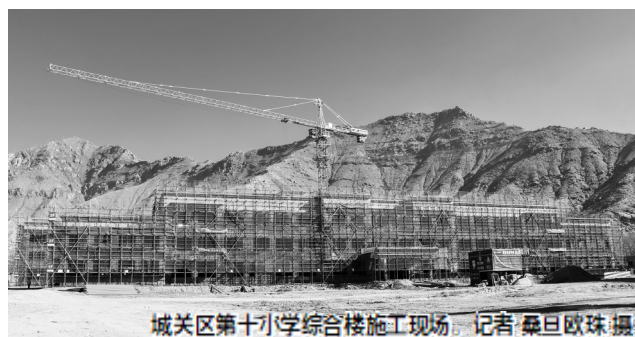


拉萨市城关区

1 所小学 2 所幼儿园

今年投入使用

随着城市不断发展,外来人口不断涌入,拉萨城区现有小学、幼儿园的办学条件和办学规模已远远无法满足周边适龄儿童就近入学需求,存在较大学位缺口。3月11日,记者从拉萨市城关区教育局获悉,2024年,拉萨市城关区教育局续建项目有6个,新建项目16个。其中拉萨市城关区第十小学、拉萨市城关区第31幼儿园、拉萨市城关区第30幼儿园为新建学校,拉萨市城关区纳金小学综合教学楼改扩建项目已完成工程总量的85%。
记者 张雪芳



城关区第十小学综合楼施工现场。记者 桑旦欧珠摄



城关区第十小学效果图。图由城关区教育局提供

城关区第十小学 计划今年8月招生

记者来到拉萨市城关区第十小学施工现场看到,该校教学楼、综合楼、食堂等建筑已经拔地而起,施工人员正在开展教学楼内结构装修、风雨操场粉刷、运动场装修等工作。据中交一公局集团项目经理丁利辉介绍,今年3月初,城关区第十小学已经复工开建,施工现场有110余位施工人员,大部分施工人员正在开展教学楼室内装

修工作。预计4月中旬,高峰期施工人数可能达到160人。

据介绍,拉萨市城关区第十小学位于北绕城路以北、色拉路以西。该学校功能齐全,计划招生规模36个班,容纳学生约1620人。项目包括教学楼、综合楼、食堂、风雨操场、大门门卫室、环卫用房及相关附属工程等。“截至目前,项目已完成总项目工程量的70%,小学主体工程已全部

完工,预计今年6月底进行最终验收,8月份进行招生。”丁利辉说。

据悉,城关区第十小学建成后,既可以解决娘热街道各社区小学学位缺口,还可有效缓解夺底街道桑伊社区、扎细街道扎细社区靠西区域入学压力,逐步消除城区小学“大班额”现象,加快现代化公共教育服务体系建设,满足人民群众对优质教育的迫切需求。

新建2所幼儿园 预计今年8月投用

记者了解到,除了城关区第十小学外,拉萨市城关区今年续建新建项目有城关区第31幼儿园、城关区第30幼儿园。其中,城关区第30幼儿园可提供180个学位,计划今年8月投入使用。

目前,城关区第31幼儿园建设项目主体和装修工程已全部完成,施工单位正在实施绿化附属工程。该幼儿园计划今年8月招生,可提供学位450个。项目建成后,可进

一步补充娘热辖区各社区(扎基路以北、色拉路以西)学前教育学位。

城关区第30幼儿园位于八廓街(光明茶馆附近),丹杰林社区居委会巷道内,附近不仅居住着当地居民,还有很多外来务工人员。在朵森格路中段做珠宝生意的王女士说:“我们在老城区做生意,今年刚把小孩带到身边,想让孩子在离家近的幼儿园上学,但附近幼儿园的学位都比较紧张,如果新建的第

30幼儿园投用了,那孩子上下学就比较方便了。”

记者了解到,城关区第30幼儿园施工现场看到,周边全部围挡起来,钢架主体结构已经搭建完成。据悉,该项目总建筑面积279528平方米,今年3月初正式复工,预计今年7月底完工,8月可投入使用。该幼儿园的投入使用,可缓解城关区第2幼儿园和第8幼儿园的招生压力,满足老城区群众子女入学需求。

纳金小学改扩建 可提供765个学位

除了新建学校外,拉萨市城关区一些学校进行了改扩建。其中,纳金小学综合教学楼为改扩建项目之一。据拉萨志远建设项目代建管理有限公司负责人李元介绍,纳金小学综合教学楼总建筑面积8407.11平方米,框架结构,建筑高

度17.4米,抗震设防烈度8度,地下一层为地下室,可提供73个停车位,可提供学位765个。

“截至目前,纳金小学综合教学楼项目已完成总项目工程量的85%,现外墙装修已完成,室内装修尚未完成,室外附属地下管线正

在施工当中,预计今年8月可投入使用。”李元说,等地下停车场投入使用后,可为教师和家长提供停车位70余个,有效缓解纳金路的交通压力。同时,新的综合教学楼的投入使用,也可以缓解纳金乡、纳金路等片区孩子入学的压力。

听党话·感党恩·跟党走

全面的
及时的
总有一条
是你
地市的
权威发布
活动招募
考录信息
更多惊喜
等你发现

西藏本地生活服务平台
最新政策

国内要闻
旅行攻略
TA需要的!
国内国际
热门直播
重要新闻
项目进展
精彩瞬间

深度报道
智能推荐
吃喝玩乐
有料有趣
大美西藏
本地资讯
权威发布
民生
重大项目进展
权威关注
最新政策

扫码关注

西藏日报
ཇིག་རྟེན་གྱི་གློ་མཚན་

★ 坚持政治家办报 ★

西藏发布微信公众号

西藏日报微信公众号
西藏日报融媒体中心微信公众号
西藏商报微信公众号