

# 拉萨将于11月15日开启集中供暖

用户遇到用气问题可拨打96188求助

今冬 GONGNUANJI  
JINDONG 供暖季

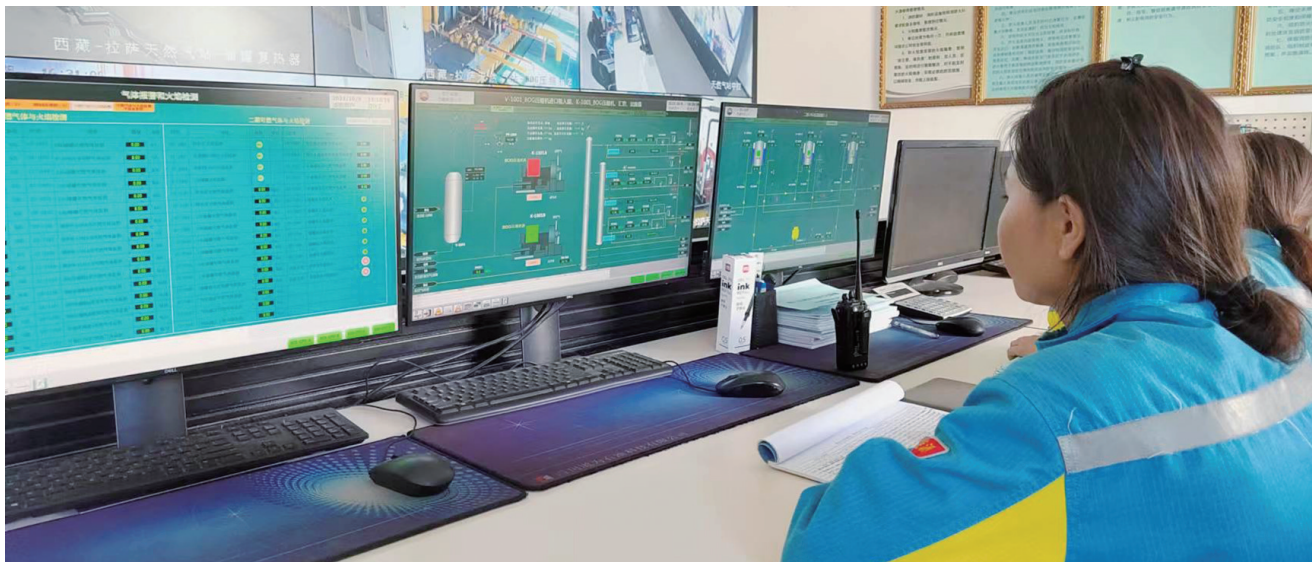
开档语

冬季供暖一直是备受关注的民生话题。随着天气逐渐变冷,拉萨市将于11月15日启动集中供暖。自2012年起,拉萨市率先在全区实施城市供暖试点工程,从最初依靠烧牛粪、柴火,到现在家家户户使用天然气,拉萨居民的采暖方式发生了翻天覆地的变化。同时,拉萨市建立了以电、太阳能、热泵等清洁能源相互补充的能源结构,改变了拉萨无序供暖的状况,对于减少污染物排放、助力西藏生态安全屏障建设具有重大意义。

一年一度的集中供暖季即将来临,你准备好了吗?

为了解拉萨市集中供暖前期准备情况,近日,记者从拉萨市暖心燃气热力有限责任公司(以下简称:拉萨暖心公司)获悉,目前,拉萨天然气居民用户已达14.91万户,非居民用户654户,采用天然气取暖、做饭,居民生活成本大幅度降低,买罐换气、新材取暖“既贵且费”的时代一去不复返。

文/图 记者 张雪芳



拉萨暖心公司工作人员通过中控系统监控拉萨天然气站安全情况。

2014年至今  
拉萨天然气收费标准没变

记者在拉萨暖心公司综合服务营业大厅内看到,陆续有市民前来办理缴费、过户等业务。85岁的金巴老人和老伴坐着公交车来缴燃气费。“从2016年起,我们家就安装开通了天然气,使用天然气做饭、洗澡,特别方便。”金巴老人说,冬天快到了,天气也慢慢变冷了,家里以前都是烧牛粪炉子取暖,通了天然气后,她和老伴可以随时打开天然气供暖。

拉萨市民刘先生属于2012年拉萨首批试点安装天然气的居民用户。开通天然气之前,刘先生家冬天使用电暖器、电热毯等取暖,做饭要靠液化气罐。使用天然气10余年来,做饭、洗澡、取暖都变得非常便捷,但他觉得使用天然气取暖的价格要稍微高一些。

针对刘先生提出的问题,拉萨暖心公司客服部副经理龚雪翠介绍,拉萨暖心公司作为一家民生保障企业,自2014年12月1日自治区发展和改革委员会《关于同意调整拉萨市城市供暖供气价格的批复》收费标准实施以来,至今从未提价。城镇居民每户年用气量在1500立方米以内(含1500立方米),价格为1.50元/立方米;1500立方米以上的,价格为4.46元/立方米。天然气用途为家庭自身生活和取暖的,用气价格均按城镇居民用户气价标准执行。困难群体(城乡低保人员、五保户、重点优抚对象)每户年用气量在600立方米以内(含600立方米),实行免费供应;每户年用气量超过600立方米的,超出部分的价格按照城镇居民用户气价标准执行。此外,非居民用户价格统一为4.46元/立方米。

缴费渠道多样  
线上缴费率达80%以上

“目前,线下缴纳天然气费的用户并不多,主要是部分不会使用智能手机、不会上网的群体选择线下缴费,大部分用户选择通过微信生活缴费、云闪付等线上缴费渠道缴纳天然气费。”龚雪翠介绍,为方便用户缴纳燃气费,让用户少跑腿,拉萨暖心公司从最开始的线下收费逐渐转为线上缴费。线上缴费渠道主要包括拉萨暖心公司微信公众号、微信生活缴费、云闪付、“拉萨政务”微信公众号、翼支付,以及建行、农行、光大银行等App,目前线上缴费率达到80%以上。

刘先生介绍,他平时都是通过微信生活缴费来缴纳天然气费的,几乎没来过营业厅。因为最近换了新房子,才来到拉萨暖心公司综合营业厅办理过户业务。目前,他比较关心的是天然气管道安装及服务的费用。

据龚雪翠介绍,拉萨暖心公司先后制定出台《关于取消燃气工程停气碰口等四项费用收取通知》《关于商业用户使用天然气减免相关费用优惠政策的通知》《关于调整区划红线外及部分燃气表具收费相关事宜的通知》等政策性文件,进一步明确相关费用的减免等惠民惠企内容。明确取消了停气碰口费、送气开口费、居民分户开通费、调压箱置换费的收取,并严格要求不得更换名目另行收取费用。同时降低建设费用、运营期补贴建设成本。以成本价进行安装,代建管理费全免,建设成本10万元以下监理费、设计费、施工图审查费全免,10万元以上项目监理费、设计费、施工图审查费7折收取;运营期,餐饮项目补贴建设成本的10%,洗浴、采暖、工业项目补贴建设成本的50%。此外,减免相关建设费用。调整区划红线外燃气管道建设费用及燃气计量表具费用,由拉萨暖心公司承担。

开通天然气  
居民可拨打96188提前预约

最近,拉萨的天气越来越冷。市民阿旺家中有老人小孩,想早点开通天然气供暖,但不知道怎么开通。对此,拉萨暖心公司客服部经理张泽焦介绍,拉萨暖心公司“96188”服务热线24小时开通,居民家中想开通天然气供暖,可拨打热线提前预约。

另外,拉萨暖心公司提供了便捷的在线报修服务,客户可通过“96188”服务热线,或在拉萨暖心公司微信公众号,找到用户服务、业务办理中的“预约维修”提交报修申请。客户提交申请后,调度员会认真分析客户所描述的故障内容,并根据不同类型的故障,安排专业技术人员进行处理。

拉萨暖心公司特别提醒大家,用户在使用天然气前,应检查灶具软管是否完好无泄漏;使用天然气时,家中一定要保持空气流通,做到“用火不离人,离人不用火”,防止因沸汤溢出或风吹引起灶具熄火,从而导致天然气泄漏;使用天然气后,应当关闭灶具开关、灶前阀,防止天然气泄漏,如果长时间外出,还需关闭表前阀。

此外,在使用壁挂炉前,需检查壁挂炉及软管是否已超期使用。居民也可将肥皂水涂抹在阀门灶具软管接头等部位,出现连续冒泡现象即可判断为漏气。如果居民发现燃气泄漏,应关闭总阀门,迅速打开所有窗户通风,让燃气散发出去,其间不要开关任何电器,一定要到室外拨打119救援电话或“96188”服务热线告知情况,及时报修,以免意外事故的发生。

## 某部公寓楼维修项目竞争性谈判公告

### 一、项目概况:

某部公寓楼维修项目的潜在供应商应在西藏拉萨市柳梧新区察古大道9号奥特莱斯15楼获取竞争性谈判文件,并于2023年11月6日10:00(北京时间)前提交响应文件。

项目编号: XZZB-CQDY-LS23-10-01

项目名称: 某部公寓楼维修项目

采购方式: 竞争性谈判

预算金额: 38068207 万元

最高限价: 38068207 万元

采购需求: 某部公寓楼维修项目;具体详见竞争性谈判文件;

合同履行期限: 3个月

### 二、申请人的资格要求:

1.满足《中华人民共和国政府采购法》第二十二条规定;

2.本项目的特定要求:

(1)供应商需具备建筑装饰工程专业承包叁级或以上资质,同时具备有效的安全生产许可证;

(2)拟投入本项目的项目经理需具备建筑工程专业二级建造师职业资格证书,同时具备安全生产考核证书(B证),并承诺未在其他在建项目中担任项目经理;

(3)拟投入本项目的技术负责人需具备相关中级或以上技术职称;

(4)供应商若为区外企业需提供区外企业备案登记证书;

(5)未被列入失信被执行人名单、重大税收违法案件当事人名单、政府采购严重违法失信行为记录名单的查询截图并盖章(在“信用中国”网站 www.creditchina.gov.cn 查询,最终认定以采购人或采购代理机构查询结果为准);

### 3.本项目不接受联合体

### 三、落实政府采购政策需满足的资格要求:

1.按照《财政部国家发展改革委关于印发《节能产品政府采购实施意见》的通知》(财库【2004】185号)、《财政部国家环保总局联合印发《关于环境标志产品政府采购实施的意见》(财库【2006】90号)、《关于调整优化节能产品、环境标志产品政府采购执行机制的通知》(财库【2019】9号)的规定,落实国家节能环保政策;

2.按照《政府采购促进中小企业发展管理办法》的规定,落实促进中小企业发展政策;

3.按照《财政部、司法部关于政府采购支持监狱企业发展有关问题的通知》(财库【2017】68号)的规定,落实支持监狱企业发展政策;

4.按照《三部门联合发布关于促进残疾人就业政府采购政策的通知》(财库【2017】141号)的规定,落实支持残疾人福利性单位发展政策。

### 四、获取采购文件

时间:2023年10月23日至2023年10月27日,每天10:00至13:00,15:30至18:00(北京时间,法定节假日除外)

地点:西藏拉萨市柳梧新区察古大道9号奥特莱斯15楼

方式:现场获取

售价:8500元/套(人民币大写:捌佰伍拾圆整)(招标文件售后不退,投标资格不能转让)。

### 五、响应文件提交

截止时间:2023年11月6日10:00(北京时间);

地点:西藏拉萨市柳梧新区察古大道9号奥特莱斯15楼

### 六、开启

时间:2023年11月6日10:00(北京时间);

地点:重庆市鼎运工程咨询有限公司开标室(西藏拉萨市柳梧新区察古大道9号奥特莱斯15楼)。

### 七、公告期限

本投标邀请在中国政府采购网、西藏商报、军队采购网上以公告形式发布。自本公告发布之日起5个工作日。

### 八、其他补充事宜

(1)供应商购买招标文件时必须携带:

1、营业执照、税务登记证、组织机构代码证(或者三证合一);

2、单位介绍信、法定代表人或法定代表人授权委托书(附法定代表人和被委托人身份证复印件);

提供以上资料的原件及复印件。不允许提供虚假材料,一经发现将追究法律责任。

### 九、凡对本次采购提出询问,请按以下方式联系。

#### 1.采购人信息

名称:某部  
地址:拉萨市柳梧新区军民路1号  
联系方式:17694892986

#### 2.采购代理机构信息

名称:重庆市鼎运工程咨询有限公司  
地址:西藏拉萨市柳梧新区察古大道9号奥特莱斯15楼  
联系方式:13614003309

重庆市鼎运工程咨询有限公司  
2023年10月23日